

SAYI 3: MEŞLEKİ HEDEF BELİRLEME

Değerli velilerimiz ve sevgili öğrencilerimiz,

Eğitim öğretim hayatında sizlerin yanında birer rehber olarak sizlere eşlik ediyoruz. Bu sürecin verimli bir şekilde devamlılığını sağlamak adına neler yapabiliriz noktasına ışık tutmak için bu sayıda mesleki hedef belirleme konusunu ele alacağız. Keyifli okumalar.

Melisa USLU
Psikolojik Danışman

İçindekiler

- Meslek nedir?
- Meslek seçiminde yapılan hatalar nelerdir?
- Meslek seçimi aşamaları nelerdir?
- Meslekleri tanıyalım!
- Meslek seçiminde ailenin rolü nedir?
- Hedef Nedir?
- Aile içi değerlendirme soruları
- Hedef Belirleme Aşamaları Nedir?

Meslek nedir?

Kişilerin belli bir eğitimle edindikleri ve hayatlarını kazanmak için sürdürdükleri düzenli ve kurallı faaliyetler bütünüdür.



Seçilen Meslek Yaşamda Neleri Etkiler?

- ⊗ Gelir düzeyi
- ⊗ Sosyal statü
- ⊗ Özel yaşam ve sosyal ilişkiler
- ⊗ Zamanı kullanma biçimi
- ⊗ Kendini gerçekleştirme fırsatı



Meslek seçim aşamaları nelerdir?

Bireyin kendisini tanınması:
İlgi, yetenek, değerler,
kişilik Özellikleri

Bireyin meslekleri
kriterleriyle tanınması

Bireyin kendi özellikleri ile seçtiği
mesleğin kriterlerinin birbiriyle
uyumlu olma durumu

Seçilen mesleğe yönelik hedef
belirlemesi

Meslek seçiminde ailenin rolü nedir?

1. Ailenin Desteđi ve İlgisi: Aile, çocuklarının ilgi alanlarına saygılı olmalıdır. Meslek seçiminde önemli olan karar verme, amaç belirleme, plan yapma vb. konularda çocuk ve gençlere destek olmaları öğrenciyi psikolojik olarak rahatlatacaktır.

2. Ailenin Öğrenciye Özgürlük Alanı Sunması ve Seçimlerini Desteklemesi: Ebeveynler öğrencinin meslek seçimi konusunda seçenekler üretmesini desteklemeli, var olan seçenekleri aile içerisinde karşılıklı etkileşimle ele almalıdır.

3. Ailenin Öğrencinin Eğitimini Desteklemesi: Aile öğrencinin okul ortamındaki eğitiminin takibini yapabilir. Bunun yanında ihtiyaca yönelik ek destekler konusunda da öğrenciyi teşvik etmesi öğrencinin eğitiminin desteklenmesi adına faydalı olacaktır.

4. Ailenin Bilgisi ve Rehberliđi: Aile öğrencinin merak duyduđu mesleklerin koşullarına ilişkin bilgili olduđu noktada öğrenciyeye mesleğin avantaj ve dezavantajları noktasında bilgi verebilir. Eksik kalınan noktalarda ise okul psikolojik danışmanından mesleki rehberlik alması adına desteklenmesi önemlidir.

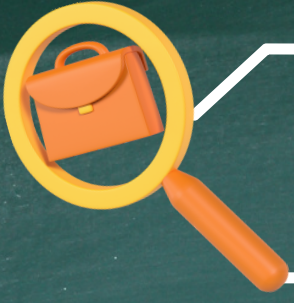
Meslek seçimi sürecinde aile içi değerlendirme soruları neler olabilir?

- Bu meslekte hangi fiziksel özelliklere ihtiyaç olabilir?
- Bu meslekte çalışabilmek için hangi yeteneklere ihtiyaç var? (Sözel, Sayısal, Şekil-Uzay vb.)
- Bu meslek için hangi ilgilerin kişi de bulunması gerekir?
- Bu meslekte çalışabilmek için kişilik özellikleri neler olmalıdır?
- Bu meslekte işler nasıl bir ortamda yapılmaktadır, koşulları nasıldır? Acaba açık alanda mı, kapalı alanda mı çalışılıyor? Seyahat etme zorunluluğu var mı? Ne kadar sıklıkta?
- Mesleğe özgü hastalıklar var mı? Varsa nelerdir? Meslekte çalışırken bu mesleğe özgü hastalıkların olmaması için ne gibi önlemler alınabilir?
- Bu mesleğin ortalama aylık kazancı nedir?
- Acaba bu mesleğe ülkemizde oran olarak ne kadar ihtiyaç var?
- Bu mesleğin sağladığı olanaklar neler olabilir?

Meslek Seçiminde Sıkça Yapılan Hatalar Nelerdir?

- Bölüme göre değil, üniversiteye veya şehre göre karar vermek
- Toplumsal önyargıların veya akran grubunun etkisinde kalmak
- Geleceğin mesleği olduğu için seçmek
- İş bulma imkanları iyi olduğu için tercih etmek
- Alınan puana göre tercih yapmak
- Aile baskısı
- “Bu mesleği seçmem halinde daha hızlı para kazanabilirim” düşüncesi
- “Ancak dört yıllık bir üniversite eğitiminde saygın ve güvenceli bir meslek edinebilirim” düşüncesi





Meslekleri Tanıyalım!

İŞKUR Mesleki Bilgi Kitapçığı



YÖK ATLAS



Hedef nedir? Hedef belirlemek hangi açılardan önemlidir?

·Ulaşmak istediğimiz ve kendimizi başarılı hissedeceğimiz noktaya hedef denir.

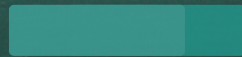
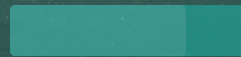
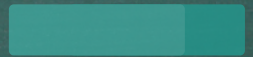
Hedef belirlemek;

- 1.Planlı Olmak,
- 2.Zaman Yönetimi,
- 3.Başarı,
- 4.Kazanmak,
- 5.Motivasyon açısından önemlidir.



Hedef belirlemenin faydaları nelerdir?

- Hedefler bize şimdiki zamanda yaşama gücü verir.
- Hedef sayesinde beynimiz başarıya odaklanır.
- Hedefleri açık ve net biçimde tanımlamak, kişiye mücadele etme arzusu verir.



Dođru Hedef Belirlemenin Özellikleri Nelerdir?

- Belirlenen hedef somut olmalıdır.
- Hedef gerçekçi ve ulaşılabilir olmalıdır. (Potansiyele uygun)
- Hedefler motive edici olmalı ve sizi çalışmaya teşvik etmelidir.
- Hedefler ile beklentiler örtüşmelidir.
- Ölçülebilir olmalıdır.

Hedef Belirleme Aşamaları Nelerdir?

1. Kişinin kendi özelliklerini tanıması,
2. Kişinin karar verme becerisine sahip olması,
3. Kişinin hedef oluşturma sürecine yönelik sorumluluk alması,
4. Kısa vadeli adımların belirlenmesi ve eylem planının oluşturulması
5. Eyleme geçme zamanı!

“EN UZUN
YOLCULUKLAR

KÜÇÜK BİR

ADIMLA

BAŞLAR...”

YOLCULUĞUNUZA

HOŞ GELDİNİZ!

