



OKUL BÜLTENİ

Lüleburgaz Ramazan Yaman Fen Lisesi
Psikolojik Danışma ve Rehberlik Servisi

PDR Servisinden...

Sevgili Veliler, Öğrenciler ve
Öğretmenler,

Rehberlik servisi tarafından hazırlanan bültenimizin ilk sayısını okumaya hoş geldiniz! İnsan güzel ve değerlidir. Bu bakış açısıyla yaratılışı gereği bu değeri korumalı ve potansiyelini tam olarak kullanmalıdır. Zorluklarla baş etmeli, güçlü ve sağlıklı bir şekilde yeniden ayağa kalkmalıdır. Kendini tanımalı, keşfederek yaşamalıdır. Bültenimizde tüm bu yolculuğun bizlere düşen zaman diliminde rehberlik servisinin yapacağı çalışmalar hakkında sizleri bilgilendirmek istiyoruz. Keyifli okumalar!

Melisa USLU

Psikolojik Danışman

REHBERLİK SERVİSİ



Çaresiz kaldığın

Anlarda

Rehberlik servisi

Yanında

Kendimi yalnız hissediyorum!

Zamanı daha iyi kullanmak istiyorum

Yeteneklerimi fark etmek istiyorum

Kendime daha çok güvenmek istiyorum

Hangi mesleği seçmeliyim?

BU SAYIDA:

- Rehberlik Servisi Nedir?
- Rehberlik Servisi Ne Yapar?
- Akademik Rehberlik Nedir?
- Mesleki Rehberlik Nedir?
- Kişisel-Sosyal Rehberlik Nedir?
- Rehberliğin Temel İlkeleri
- Rehberlik Nedir, Ne Değildir?

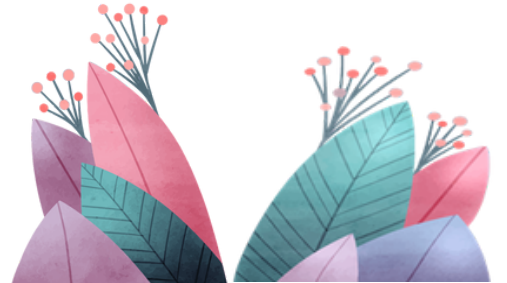


REHBERLİK SERVİSİ NEDİR?

Okul Rehberlik Servisi, öğrencilerin gelişimleri boyunca karşılaştıkları güçlükleri problem haline dönüşmeden çözmelerine yardımcı olmak; kendini tanıyan, uyum ve iletişim becerisine sahip; çevresine duyarlı, mutlu, sağlıklı ve yaratıcı bireyler olarak yetişmelerine katkıda bulunmak temel amacını güden bir birimdir.

REHBERLİK SERVİSİ NE YAPAR?

Okul Rehberlik Servisi, öğrencilerin kişisel, eğitsel ve mesleki gelişimlerini desteklemek için bireysel veya grupla görüşmeler, test uygulamaları, seminerler, veli ve öğretmenlere yönelik bilgilendirme çalışmaları gibi faaliyetler düzenler.



AKADEMİK REHBERLİK:

Öğrencilerin akademik gelişimlerine odaklanır. Öğrencilerin öğrenme becerileri, çalışma alışkanlıkları, ders seçimi, sınavlara hazırlık gibi konularda desteklenmesi hedeflenir.

- 1.Derslerdeki başarısızlık:** Öğrenciler, sınıf geçme veya notlarını yükseltme konusunda sorunlar yaşayabilirler.
- 2.Konsantrasyon ve motivasyon eksikliği:** Öğrenciler, derslere odaklanmakta zorluk çekebilir veya okula gitmek istemeyebilirler.
- 3.Sınav kaygısı:** Öğrenciler, sınavlara girerken heyecan veya kaygı yaşayabilirler.
- 4.Zaman yönetimi sorunları:** Öğrenciler, ders çalışma, ödevler ve diğer okul etkinlikleri arasında zaman yönetimi konusunda zorluk yaşayabilirler.
- 5.Mesleki yönlendirme:** Öğrenciler, mesleki gelecekleri hakkında bilgi ve yönlendirme arayışında olabilirler.
- 6.Okul uyum sorunları:** Öğrenciler, okulda uyum sağlamakta zorluk yaşayabilirler.



AKADEMİK REHBERLİK NEDEN ÖNEMLİDİR?

Akademik rehberliğin önemi, öğrencilerin başarılı bir eğitim süreci geçirmeleri için gerekli olan beceri ve bilgileri edinmelerine yardımcı olmasıdır.

Akademik rehberlik; öğrencilerin akademik, mesleki ve kişisel/sosyal gelişimlerini destekleyerek gelecekteki yaşamlarında başarılı olmalarına katkı sağlar.



MESLEKİ REHBERLİK



Mesleki rehberlik, bireylerin **meslek seçimi** sürecinde destek olmayı hedefler. Meslek seçimi, kişinin **ilgi, beceri (yetenek)** ve **değerlerine** uygun bir işi seçmesi, mesleki hedeflerine ulaşması ve gelecekteki **kariyer planlarına** yönelik kararlar alması konusunda yardımcı olur.

Mesleki rehberlik, bireylerin meslek seçimi, kariyer planlama, iş bulma ve iş yerinde başarılı olmak için ihtiyaç duydukları bilgi ve becerileri kazanmalarına yardımcı olan bir rehberlik hizmetidir.

Bu hizmet, öğrencilerin, çalışanların ve iş arayanların meslekler hakkında bilgi edinmelerini, kariyer hedeflerini belirlemelerini ve mesleki becerilerini geliştirmelerini sağlar.

Mesleki Rehberlik Kapsamında Çalışılan Konular:

1.Meslek seçimi konusunda kararsızlık: Öğrenciler, hangi mesleği seçeceklerine karar veremeyebilirler.

2.Kariyer planlama: Öğrenciler, hangi meslekte çalışmak istediklerini belirlemek ve meslekler hakkında daha fazla bilgi edinmek isteyebilirler.

3.Mesleki becerilerini geliştirme: Öğrenciler, ilgi duydukları bir meslekte başarılı olmak için gerekli olan becerileri geliştirmek isteyebilirler.



KİŞİSEL-SOSYAL REHBERLİK

Kişisel-sosyal rehberlik, bireylerin duygusal, sosyal ve kişisel gelişimlerine yönelik bir rehberlik hizmetidir.



Bu hizmet, bireylerin kişisel ve sosyal becerilerini geliştirerek sağlıklı bir yaşam sürmelerine, güvenli ve sağlıklı ilişkiler kurmalarına yardımcı olmayı amaçlar. Bireylerin kendilerini tanımaları, özgüvenlerini geliştirmeleri, problem çözme ve iletişim becerileri gibi konulara odaklanır.

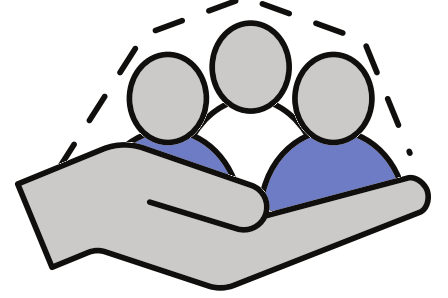
Kişisel-Sosyal Rehberlik Kapsamında Çalışılacak Konular:

- 1.Özgüven eksikliği:** Öğrenciler, kendilerine güvenmekte zorlanabilirler ve bu durum akademik performanslarını da etkileyebilir.
- 2.Duygusal sorunlar:** Öğrenciler, kaygı, depresyon, stres ve öfke gibi duygusal sorunlar yaşayabilirler. Kişisel-sosyal rehberlik hizmetleri, öğrencilerin bu duygusal sorunlarını ele almalarına yardımcı olabilir.
- 3.Sosyal beceri eksikliği:** Öğrenciler, sosyal beceri eksikliği yaşayabilirler ve bu durum sosyal ilişkilerini etkileyebilir. Kişisel-sosyal rehberlik hizmetleri, öğrencilerin sosyal becerilerini geliştirmelerine yardımcı olabilir.
- 4.Akran zorbalığı:** Öğrenciler, okulda veya sosyal çevrelerinde akran zorbalığına maruz kalabilirler. Kişisel-sosyal rehberlik hizmetleri, öğrencilerin bu durumla başa çıkmalarına yardımcı olabilir.
- 5.Aile sorunları:** Öğrenciler, aile sorunları ile karşılaşabilirler ve bu durum akademik performanslarını etkileyebilir. Kişisel-sosyal rehberlik hizmetleri, öğrencilerin aile sorunlarını ele almalarına yardımcı olabilir.

REHBERLİK VE PSİKOLOJİK DANIŞMANLIK TEMEL İLKELERİ

GİZLİLİK:

Rehberlik hizmetleri, öğrencilerin kişisel bilgilerini içeren konularda danışmanlık sunar. Bu nedenle Psikolojik Danışmanlar öğrencilerin özel bilgilerinin güvenliği ve gizliliğine saygı gösterir.



GÖNÜLLÜLÜK:

Rehberlik ve psikolojik danışma hizmetleri, danışanların kendi istekleri doğrultusunda alınması gereken gönüllülük esasına dayalı bir hizmettir. Danışanların zorlanarak ya da baskı altında kalarak bu hizmetleri almaları etik ve yasal açıdan kabul edilemez.

SAYGI:

Rehberlik ve psikolojik danışma hizmetleri açısından, saygı; danışanların duygu, düşünce, davranış ve özgürlüklerine karşı bir saygı ve hassasiyet göstermek anlamına gelir.

Rehberlik ve psikolojik danışma sürecinde, danışanların yaşam tarzlarına, tercihlerine ve değerlerine saygı göstermek, onların kendilerini ifade etmelerine ve özgürce karar vermelerine olanak tanımak önemlidir.



İnsan **saygıya** değer bir varlıktır.

Her birey seçme ve karar verme **özgürlüğüne** sahiptir.

Her birey yardıma **ihtiyaç** duyar ve **yardım** almalıdır.

Rehberlik hizmetlerinde **bireysel farklara** saygı duyulmalıdır.

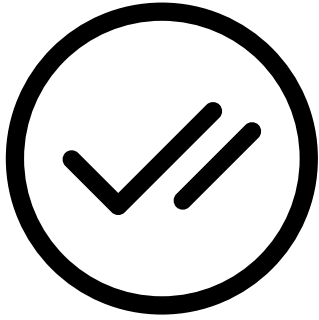
Rehberlik hizmetleri **yaşam boyu** süren bir hizmettir.

Rehberlik hizmetleri **profesyonel** bir yardım sürecidir.

Rehberlik hizmetleri **bireye** ve **topluma** karşı **sorumludur**.

Rehberlik hizmetleri **eğitimin ayrılmaz** bir parçasıdır.

...



- Birçok insanın yanlış algıladığı gibi, sadece kişisel problemleri olan veya zayıf olan bireylere yönelik bir hizmet değildir.
- Bir tedavi yöntemi veya tıbbi bir müdahale değildir.
- Problemlerin tamamını çözmeye garanti sunan bir birim değildir.
- Yol gösterici değildir.
- Hızlı ve kolay çözümler sunan sihirli bir değneğe sahip değildir.
- Kazanma veya başarıya garantisi veren birim değildir.





**LÜLEBURGAZ RAMAZAN YAMAN FEN LİSESİ
REHBERLİK VE PSİKOLOJİK DANIŞMA SERVİSİ**